

Jugendhaus am Ludwigsturm

Begegnungs- und Bildungshaus
für Selbstversorgergruppen



Herzlich willkommen!



Homepage: www.ludwigsturm.de

Herzlich willkommen

Herzlich Willkommen im Jugendhaus am Ludwigsturm. Die Einrichtung liegt mitten im Wald bei Bad Kissingen auf dem Staffelsberg (382 m). Es ist das Diözesanzentrum der DPSG (Deutsche Pfadfinderschaft Sankt Georg) Würzburg. Das Haus Ludwigsturm, das Fred-Joseph-Haus und die Spielweise mit dem Zeltplatz bilden zusammen die Einheit Jugendhaus am Ludwigsturm.

Haus Ludwigsturm – Fred-Joseph-Haus - Zeltplatz

Alle Einheiten sind für Selbstversorgergruppen ausgerichtet. Unsere Gäste organisieren ihre Veranstaltungen in eigener Verantwortung. Jede Gruppe kann ihre Zeit flexibel und frei gestalten - und das zum günstigen Preis. Ebenso kümmern sie sich selbst um Verpflegung und Reinigung. In den Häusern stehen insgesamt 28 Betten zur Verfügung, davon 15 im Haus Ludwigsturm und 13 im Fred-Joseph-Haus. Die Kapazität des Zeltgeländes reicht für 60 – 70 Personen. Alle drei Einheiten können sowohl gemeinsam als auch getrennt voneinander belegt werden. Bei einer Teilbelegung stellen wir die übrigen Teile der Anlage weiteren Gruppen zur Verfügung. Sollte dies nicht erwünscht sein und eine Gruppe die gesamte Anlage oder bestimmte Teile davon ausschließlich alleine nutzen wollen, so wird dafür dann die Mindestbelegungsgebühr für die freigehaltenen Teile der Anlage fällig. Parkplätze sind am Haus vorhanden.

Die in der Broschüre enthaltenen Hinweise und Verhaltensregeln sind Teil der abgeschlossenen Belegungsvereinbarung.



Fred-Joseph-Haus mit Ludwigsturm



Haus Ludwigsturm

Hier werden Sie geDuzt

Als Pfadfinder sprechen wir uns mit Vornamen und dem Du an. Daher sind auch alle Hinweise in dieser Broschüre und in den weiteren schriftlichen Dokumenten in der Du-Form verfasst.

Haus Ludwigsturm

Schlafplätze

Das Haus Ludwigsturm verfügt über 15 Betten. Diese Schlafplätze verteilen sich auf ein Zimmer mit vier Schlafplätzen - davon ein breites Bett (140 cm) barrierefrei zugänglich - im EG. Ein Einzelzimmer, ein 4er Zimmer mit 2 Doppelstockbetten und ein 6er Zimmer mit drei Doppelstockbetten im OG. Die Zimmer verfügen über Kalt- und Warmwasser.

Es dürfen nicht mehr als 15 Personen im Haus übernachten.

Gruppenräume

Der Tagungsraum im OG umfasst ca. 40 qm und bietet Platz für 30 – 40 Personen. Ebenso der Speiseraum im EG. In jedem Aufenthaltsraum ist ein TV-SAT-Anschluss vorhanden. Im Besprechungszimmer ist eine Multifunktionscouch vorhanden. Im Keller ist ein Kombiraum (ca. 25 qm) für verschiedene Nutzungen vorhanden.

Sanitäre Anlagen

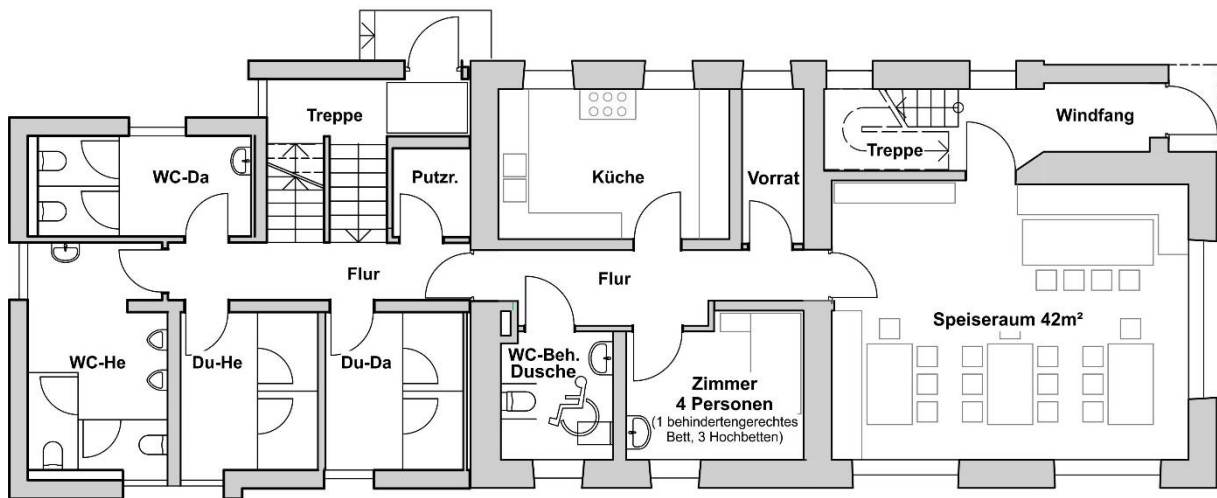
Im EG befinden sich Duschen und Toiletten und eine barrierefreie Sanitäreinheit.

Ausstattung Küche

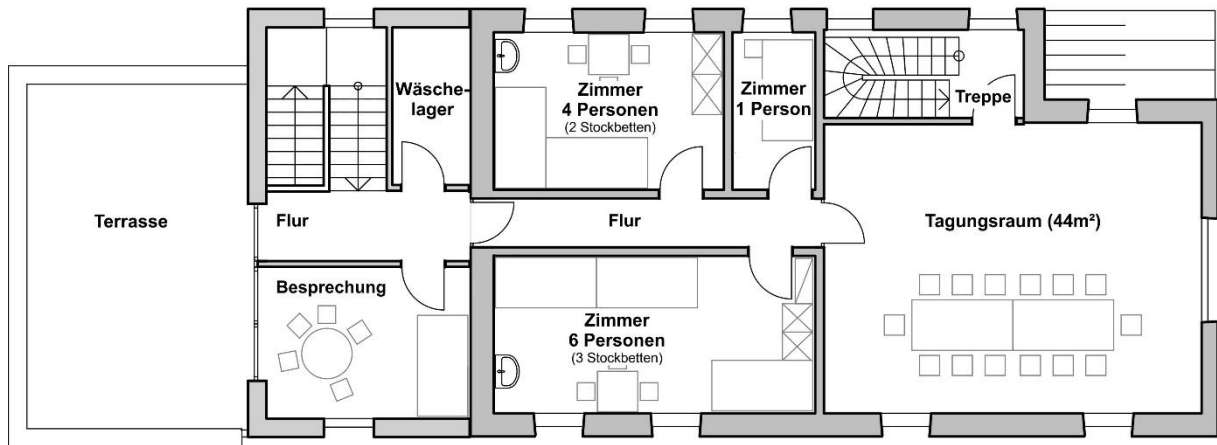
- 1 Doppel-Kaffeemaschine (Filter Größe 4)
- 1 Rundfilter-Kaffeemaschine (6l) (Filter vorhanden)
- Gasherd mit 6 Kochstellen
- Backofen (Elektro)
- Spülmaschine
- Brotschneidemaschine
- Pürierstab
- Verschiedene Kühlschränke mit insgesamt ca. 550 Liter Kühlraum- und ca. 140 Liter Gefrierraumvolumen

Eine genaue Übersicht über alle in der Küche vorhandenen Utensilien und Gegenstände findet ihr auf unserer Homepage im Bereich „Informationen“

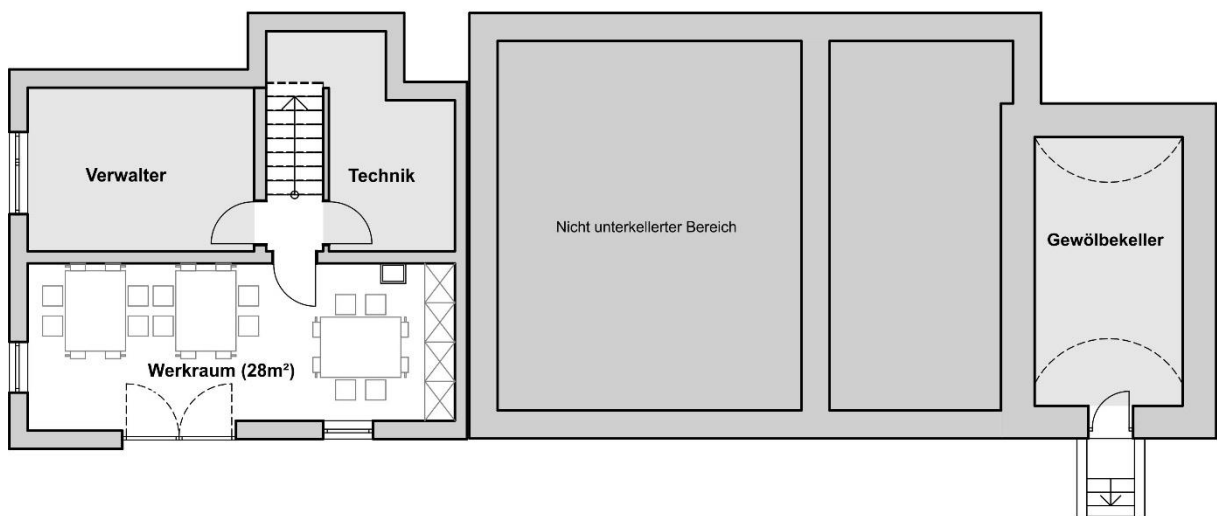
Haus Ludwigsturm, Erdgeschoß



Haus Ludwigsturm, Obergeschoß



Haus Ludwigsturm, Keller



Fred-Joseph-Haus

Alle Räume sind behindertengerecht nach DIN 18024. Insgesamt verfügt das Haus über 13 Betten, aufgeteilt in zwei Fünfbett- und ein Dreibettzimmer. In jedem Zimmer befinden sich ein breiteres Einzelbett (120cm) und weitere Doppelstockbetten.

Es gibt eine Dusche und Toiletten für Damen und Herren sowie eine barrierefreie Sanitäreinheit.

Der Aufenthaltsraum fasst ca. 20 Personen.

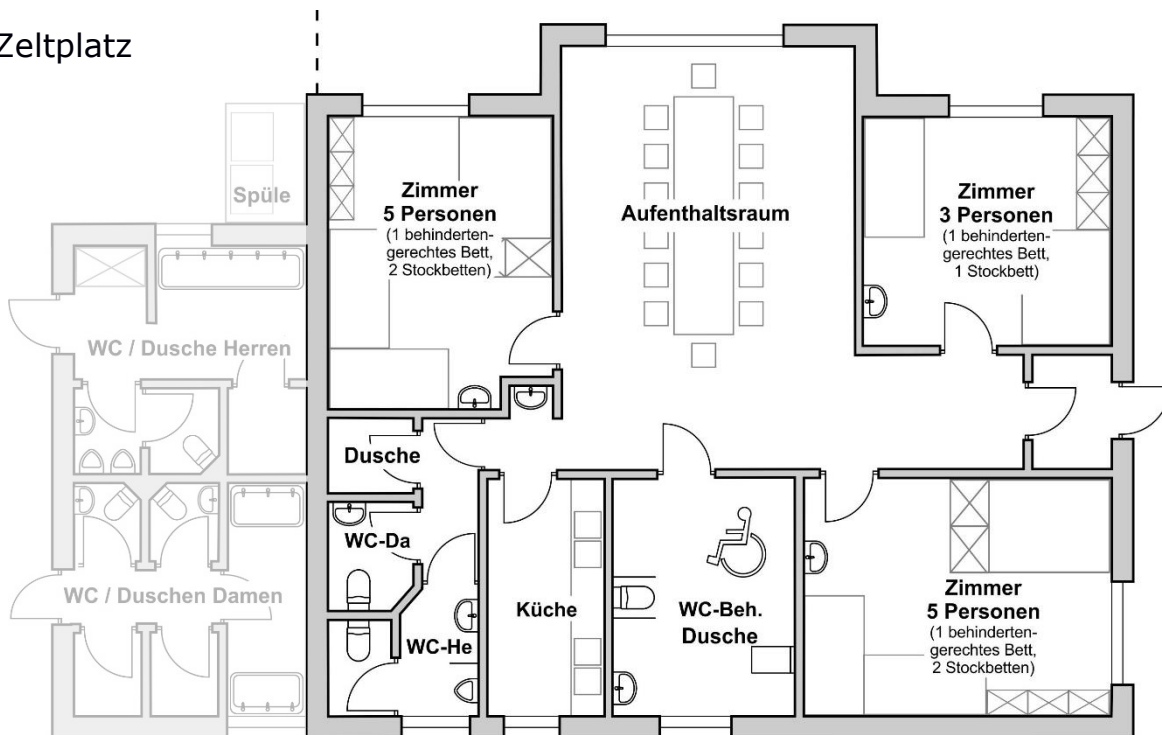
Zur Verpflegung steht eine kleine Einbauküche zur Verfügung. Darin befindet sich ein Kühlschrank mit Gefrierfach.



Küche Fred-Joseph-Haus

Sanitäreinheit

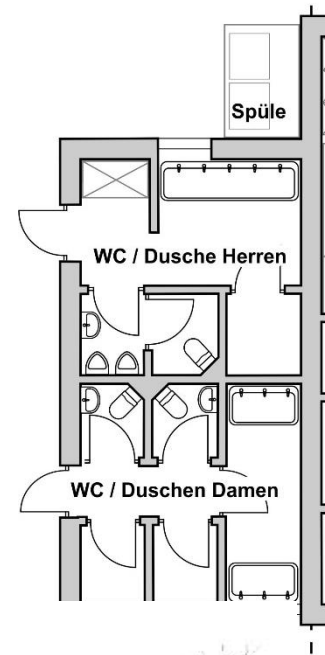
Zeltplatz



Zeltplatz und Spielwiese

Zelte können im Waldrand neben der Spielwiese aufgestellt werden.

Für Zeltgruppen stehen zusätzlich Waschräume, vier Duschen, vier Toiletten und eine Außenspüle für Geschirr im Anbau des Fred-Joseph-Hauses zur Verfügung. Auf der Spielwiese ist eine feste Feuerstelle vorhanden.



Spielwiese

Organisatorisches

Die Belegung und Betreuung der Häuser des Ludwigsturms und der Außenanlagen wird von Vereinsmitgliedern in ihrer Freizeit ehrenamtlich geleistet. Damit sollen mit möglichst geringen Kosten die Rahmenbedingungen für die Freizeitgestaltung von jungen Menschen geschaffen werden. Wir sind daran interessiert, dass die Häuser und Außenanlagen in einem guten Zustand bleiben. Deshalb bitten wir um eure Mithilfe:

Mitbringen

- Geschirrtücher
- Handtücher
- Lebensmittel und Getränke
- Müllbeutel
- Spülmittel/Spüllappen/etc.
- Putzlappen (Schrubber und Eimer stehen zur Verfügung)
- Putzmittel
- Seife und Handtücher für Handwaschbecken
- Toilettenpapier
- Keine Haustiere!
- Was ihr sonst noch so braucht

Für Gruppen, die das Haus Ludwigsturm oder das Fred-Joseph-Haus belegen:

- 3teilige Bettwäsche für jeden Teilnehmer – denkt bitte an die breiteren Betten in den verschiedenen Räumen
- Hausschuhe
- Filtertüten Gr. 4 für die Kaffeemaschinen oder Gr. 6 für die Handbrühfilter

Anreise

Hausanschrift:

Ludwigsturm
Hohe Eiche 1
97688 Bad Kissingen

Achtung: Bitte gebt die Adresse so nicht in euren Navi ein.

Das Navi lotst euch erfahrungsgemäß einen Weg, der für Fahrzeuge gesperrt ist (Weinbergweg -> Staffelsberg)! Am besten navigiert ihr zum Wildpark Klaushof in Bad Kissingen. Dieser ist auch gut ausgeschildert. Wenn ihr aus Richtung Bad Kissingen zum Klaushof fahrt, findet ihr die Abzweigung zum Ludwigsturm in einer Rechtskurve noch bevor ihr den Klaushof erreicht. Dort müsst ihr links abbiegen und der Beschilderung zum Jugendhaus Ludwigsturm folgen. Hier noch die GPS-Koordinaten der Abzweigung: 50°13'13.1"N 10°03'03.8"E

Bei Anreise mit der Bahn organisiert die Firma Auto-Ziegler einen möglichen Transfer vom Bahnhof zum Ludwigsturm mit Bus oder Taxi. Bitte telefonisch anfragen: Tel: +49 (0)971 / 2805

Ankunft

Ein Mitglied des Hausverwaltungsteams erwartet euch auf dem Ludwigsturm zu der von dir in der Belegungsvereinbarung angegebenen Uhrzeit. Änderungen bitte bis eine Woche vor der Anreise der Hausbelegung (Tel.: 0971-12382160) mitteilen. Bei kurzfristigen Verzögerungen am Anreisetag (Stau oder Ähnliches) bitte direkt im Haus (Tel.: 0971-4486) anrufen, da der Hausverwalter max. 30 Minuten ab der vereinbarten Ankunftszeit warten wird.

Für die letzten 2,5 km von der Staatsstraße 2792 bis zum Ludwigsturm können im Winter Schneeketten nötig sein, auf jeden Fall Winterreifen.

Die Schlüssel, die du vom Hausverwalter erhalten wirst sind Teil einer Schließanlage, daher bitten wir dich gut darauf aufzupassen, da ein Verlust sehr teuer werden würde.

Unmittelbar nach der Ankunft ist es deine Aufgabe die Brandschutzordnung aus der Gästemappe und die sonstigen Hinweise (siehe nachfolgende Seiten) an alle Gruppenmitgliedern weiter zu geben und auf die entsprechenden Aushänge aufmerksam zu machen.

Bei der Hausübergabe hast du die Möglichkeit dir den Briefkastenschlüssel und die Grillroste aushändigen zu lassen.

Lies dir auch bitte die Gästemappe durch, dort findest du weitere Hinweise.

Während des Aufenthaltes

Abfall

Auf dem Ludwigsturm wird der Müll sortiert. Denke bitte bereits bei der Planung der Einkäufe an Müllvermeidung. Der Hausverwalter wird dir zur Entsorgung der Abfälle auf dem Ludwigsturm nähere Informationen geben. Diese befinden sich auch in der Gästemappe und an den betreffenden Aushängen.

Bettwäsche / Schlafsäcke

Die Benutzung der Betten ist nur mit 3-teiliger Bettwäsche erlaubt. Bitte die Matratzengrößen berücksichtigen. Schlafsäcke dürfen in den Schlafräumen nicht benutzt werden! Hierbei handelt es sich um eine behördliche Anweisung, deren Einhaltung wir unbedingt erwarten.

Fernsehen

In den Tagesräumen des Haus Ludwigsturm (Haupthaus) sind Satellitenanschlüsse vorhanden.

Grillen

Es stehen zwei Grills bereit. Auf Anfrage werden Euch die Grillroste ausgehändigt. Diese gebt ihr bitte bei der Abreise gereinigt zurück.

Gefriergut

Im Haus Ludwigsturm befinden sich zwei Kombigeräte mit je 70 Liter Gefrier- und 120 Liter Kühlraum und in der Küche ein Kühlschrank mit ca. 200 Liter Kühlraum. Im Fred-Joseph-Haus befindet sich ein Kombigerät.

Haustiere

Die Häuser und die Umgebung des Ludwigsturms sind eine haustierfreie Zone. Wir bitten euch daher, aus hygienischen Gründen, Tiere zu Hause zu lassen.

Im Freien

Möbel, Decken und andere Einrichtung aus den Häusern bitte nicht ins Freie schaffen. Für den Aufenthalt im Freien stehen 19 Bierzeltgarnituren zur Verfügung.

Internet

Für den Zugriff auf das Internet steht in beiden Häusern sowie auf dem Zeltplatz ein Wireless LAN Netz zur Verfügung. Dieses kann kostenfrei, nach Abschluss einer **Zusatzvereinbarung** durch den verantwortlichen Gruppenleiter genutzt werden. Die Zusatzvereinbarung kannst du bereits zusammen mit dem Belegungsvertrag abschließen, wenn der WLAN-Zugang für dich von Interesse ist. Es wird ein eigenes WLAN-fähiges Endgerät benötigt. Um den Zugang vor Missbrauch zu schützen, setzen wir Hotspot-Technik ein.

Lagerfeuer

Für den Betrieb der Lagerfeuerstelle liegt eine grundsätzliche Genehmigung des Amtes für Landwirtschaft, Ernährung und Forsten, Bad Neustadt/Saale vor. Die folgenden Punkte sind deshalb unbedingt zu beachten:

- *„Das Feuer ist ständig von mindestens zwei volljährigen Personen zu beaufsichtigen.*
- *Beim Verlassen der Brandstelle ist das Feuer sicher zu löschen und die Feuerstelle ist intensiv nachzuwässern.*
- *Wird gemäß Vorhersage des Deutschen Wetterdienstes eine Gefährdung der Stufe 4 (oder höher) erreicht, darf kein Feuer entzündet werden. Ein bereits bestehendes Feuer ist in dem Fall unverzüglich zu löschen. Die verantwortlichen Personen haben sich im Vorfeld eines Betriebes der Feuerstelle jeweils über die aktuelle Waldbrandgefährdung gemäß der Vorhersage des Deutschen Wetterdienstes zu informieren:
https://www.dwd.de/DWD/warnungen/agrar/wbx/wbx_tab_alle_BY.html
Um die Feuerstelle ist ein mindestens 1 m breiter Sicherheitsstreifen dauerhaft von jeglichem Bewuchs freizuhalten.*
- *Die Feuerstätte ist vollständig mit Natursteinfindlingen einzufassen.*
- *Brennbares Material ist mindestens 10 m von der Feuerstelle entfernt zu lagern.*
- *Als Brennstoff dürfen ausschließlich unbehandeltes Holz oder Grillkohle verwendet werden.*
- *Bei Wind darf kein Feuer entzündet werden. Ein bereits bestehendes Feuer ist in diesem Fall zu löschen.*
- *Geeignetes Gerät zur Waldbrandbekämpfung ist ständig bereit zu halten.“*

Den Waldbrandgefahrenindex des DWD könnt Ihr auch unter dem folgenden Link einsehen: <http://go.dpsgw.de/waldbrand>

Den Vollständigen Text der Genehmigung findet Ihr in der Gästemappe. Bevor Ihr ein Feuer entzündet müsst ihr das Lagerfeuer noch unter **0971/71490** telefonisch bei der Polizeiinspektion Bad Kissingen anmelden.

Feuerholz

Wenn ihr Feuerholz sammeln wollt könnt ihr euch bei der Hausübergabe geeignete Stellen zeigen lassen. Beim Sammeln dürfen keine Hilfsmittel (Sägen, Äxte, usw.) verwendet werden. Kettensägen sind sowohl im Wald als auch auf dem Platz verboten.

Stangenholz

Stangenholz für Lagerbauten kann über das Städtische Forstamt Bad Kissingen bezogen werden. Wir empfehlen, ca. 4 Wochen vor eurer Anreise bei der Städtische Forstverwaltung Bad Kissingen (Tel.: [0971/8073132](tel:09718073132)) anzurufen.

Postzustellung

Ludwigsturm

Hohe Eiche 1

97688 Bad Kissingen

Du kannst auf Wunsch einen Schlüssel für den Briefkasten am Haus vom Hausverwalter bei der Übergabe erhalten.

Telefon

Auf dem Ludwigsturm seid ihr wie folgt zu erreichen:

Haus Ludwigsturm 0971/4486

Fred-Joseph-Haus 0971/7854556

Ihr könnt auch von den beiden Häusern aus telefonieren. Dies ist nur zu einem deutschen Festnetzanschluss möglich. Diese Telefonate sind für euch kostenlos.

Rauchen

Gem. Art. 2 des Bayer. Gesundheitsschutzgesetzes ist das Rauchen in Gebäuden und auf dem Gelände von Jugendeinrichtungen untersagt. Für Raucherpausen außerhalb der Gebäude solltet ihr einen geeigneten Aschenbecher mitbringen.

Spielwiese

Die Spielwiese soll auch weiteren Gästen zur Verfügung stehen. Wir bitten daher darum, dort nicht zu zelten und keine Schuhe mit Stollen wie z. B. Fußballschuhe etc. zu benutzen.

Umgebung

Unsere Einrichtung liegt mitten in der Natur, deshalb wird ein besonders rücksichtsvoller Umgang mit Fauna und Flora von allen Gästen erwartet (Bäume und Büsche dürfen nicht beschädigt werden, Brutkästen müssen in Ruhe gelassen werden, usw.).

Winterdienst auf dem Ludwigsturm-Gelände

Bei Schneefall und Glatteis liegt die Verantwortung für das Räumen und Streuen auf dem Ludwigsturm-Gelände bei der jeweiligen Gruppe die belegt hat.

Der Turm

Dieser befindet sich im Eigentum der Stadt Bad Kissingen und gehört nicht zu unserer Anlage. Er ist seit einigen Jahren nicht mehr begehbar und wegen Baufälligkeit gesperrt.

Grundsätzlich bist du als Gruppenleiter für das Verhalten deiner Gruppenmitglieder verantwortlich.

Abreise

Bitte haltet die vereinbarte Abreisezeit ein. Für die Abnahme durch die Hausverwaltung plant bitte ca. eine Stunde ein (wenn alles ok ist).

Reinigung

Als Richtschnur für die Reinigung der Häuser und der Außenanlage findest du in der Hausmappe den Reinigungsplan und Putzhinweise in jedem Raum.

Hierunter fallen u.a. folgende Reinigungsmaßnahmen:

- Mülleimer leeren (auf die Mülltrennung und die Sauberkeit im Müllschuppen achten)
- Zimmer, Flure und Treppenhäuser kehren
- Keramik und Armaturen in den Sanitäreanlagen reinigen
- Alle sanitären Anlagen reinigen und die Fußböden aufwischen
- Küche reinigen und aufwischen (Lappen und Putzmittel bitte mitbringen)
- Ausgeliehene Bettwäsche vor dem Verwalterzimmer ablegen
- Tische, Spiegel und Fensterbretter abwischen
- Alle Zimmer, Flure und Treppenhäuser feucht durchwischen
- Alle sanitären Anlagen reinigen und die Fußböden aufwischen, so dass die nächste Gruppe direkt einziehen kann.
- Das Außengelände säubern
- Die Feuerstelle löschen
- Verluste / Beschädigungen der Hausverwaltung mitteilen

Den genauen Reinigungsplan findet Ihr in der Gästemappe.

Die Option, die Endreinigung vom eigenen Hauspersonal durchführen zu lassen können wir, wegen akuten Personalmangels, derzeit leider nicht anbieten!

Die Entscheidung, ob den Anforderungen jeweils entsprochen wurde, überlassen wir unserem Reinigungspersonal. Ist das der Meinung, es war zusätzlicher Reinigungsaufwand nötig, so stellen wir diesen stets den Gruppen in Rechnung.

Leider sind wir durch Erfahrungen in der Vergangenheit gezwungen Küchengeräte, Geschirr und Besteck nachzuzählen. Wir prüfen auch, ob die Inneneinrichtung und die Außenanlagen beschädigt worden sind. Versteckte Schäden berechnen wir gegebenenfalls auch noch nachträglich.

Preise 2023 (gültig ab 01.01.23 bis 31.12.24)

Belegung

Kosten: pro Pers. und Tag: Mindestsatz = 10 Pers.	*Aktive DPSG- Gruppen aus dem Diözesanverband Würzburg	BDKJ- und RdP- Gruppen	Andere Jugend- gruppen	Sonstige Gruppen
Fred-Joseph-Haus	9,00 €	12,00 €	13,00 €	17,00 €
Mindestsatz FJ-Haus	90,00 €	120,00 €	130,00 €	170,00 €
Haus Ludwigsturm	10,00 €	13,00 €	15,00 €	19,00 €
Mindestsatz Hs. Lt.	100,00 €	130,00 €	150,00 €	190,00 €
Im Zelt	4,00 €	4,00 €	4,50 €	5,00 €
Mindestsatz Zelt	40,00 €	40,00 €	45,00 €	50,00 €

*Diese Preisgruppe gilt nur für Gruppen die unmittelbare und aktive Gliederungen oder Untergliederungen des Diözesanverbandes Würzburg der DPSG sind.

An Wochenenden werden mindestens zwei Tage berechnet. Bei Teilbelegungen behalten wir uns vor, die restlichen Unterkunftsmöglichkeiten anderweitig zu vergeben. Feuerstelle und Spielwiese bleiben dann der Gruppe vorbehalten, die das Zeltgelände belegt hat. Wenn die restliche Anlage zum Teil oder ganz freigehalten werden soll, fallen für die entsprechenden Teile mindestens die o.g. Mindestsätze an. Auf Nachfrage können besondere Regelungen vereinbart werden. Wenn Anreisetag und Abreisetag zusammen nicht mehr als 24 Stunden umfassen, werden diese als ein Tag gerechnet.

Energie

In der Zeit von 01.10. bis zum 30.04. werden pro Belegungstag zusätzlich folgende Heizungs pauschalen berechnet:

Haus Ludwigsturm je Belegungstag: € 45,00

Fred-Joseph-Haus je Belegungstag: € 20,00

Bei Nutzung der Sanitäreinrichtungen für das Zeltgelände fallen für die Warmwasserbereitung keine zusätzlichen Kosten an.

Reinigung

Die Häuser bitte gemäß den Vorgaben des Reinigungsplans in den Gästemappen reinigen.

Bettwäsche

In beiden Häusern muss Bettwäsche, bestehend aus Bett- und Kopfkissenbezug, sowie Spannbettuch benutzt werden. Wenn die **Bettwäsche** nicht mitgebracht wird, kann diese auch für **8,00 €** je Garnitur entliehen werden.

Kautio

Die Buchung ist erst dann verbindlich, wenn innerhalb von 14 Tagen, nachdem die Belegungsvereinbarung bei uns eingegangen ist, die Kautio in Höhe von **200,00 €** auf unserem Konto eingegangen ist. Die Kautio wird nach dem Aufenthalt auf die angefallenen Kosten angerechnet.

Die Kautio bitte auf folgendes Konto überweisen:

Kontoinhaber: Verein für Jugendpflege Sankt Georg e.V

Bank: Ligabank Würzburg

IBAN: DE 69750903000303003990

BIC: GENODEF1M05

Stornierung

Eine Stornierung muss schriftlich bei uns eingehen. Je nach Zeitdauer bis zum Belegungsbeginn fallen folgende Kosten an:

Nach Eingang des Belegungsvertrages	20 % des Mindestsatzes des gesamten Belegungszeitraums
Weniger als 4 Monate	50 % des Mindestsatzes des gesamten Belegungszeitraums, mindestens jedoch die Hälfte der Kautio.
Weniger als 1 Monat	80 % des Mindestsatzes des gesamten Belegungszeitraums, mindestens jedoch die Kautio.
Jeweils zuzüglich einer Bearbeitungspauschale von 10,00 €	

Rechnung

Nach der Abreise erhältst du eine Rechnung per Post über euren Aufenthalt abzüglich der schon gezahlten Kautio.



DPSG Diözesanverband Würzburg
Verein für Jugendpflege Sankt Georg e.V.

Hausbelegung

Michaela Merkl
Friedenstraße 5
97638 Mellrichstadt

Mail: belegung@ludwigsturm.de

Tel.: 0971-12382160

Anschrift:

Jugendhaus am Ludwigsturm

Hohe Eiche 1
97688 Bad Kissingen

Die Umbaumaßnahme wurde gefördert von:



Stand 13.12.23